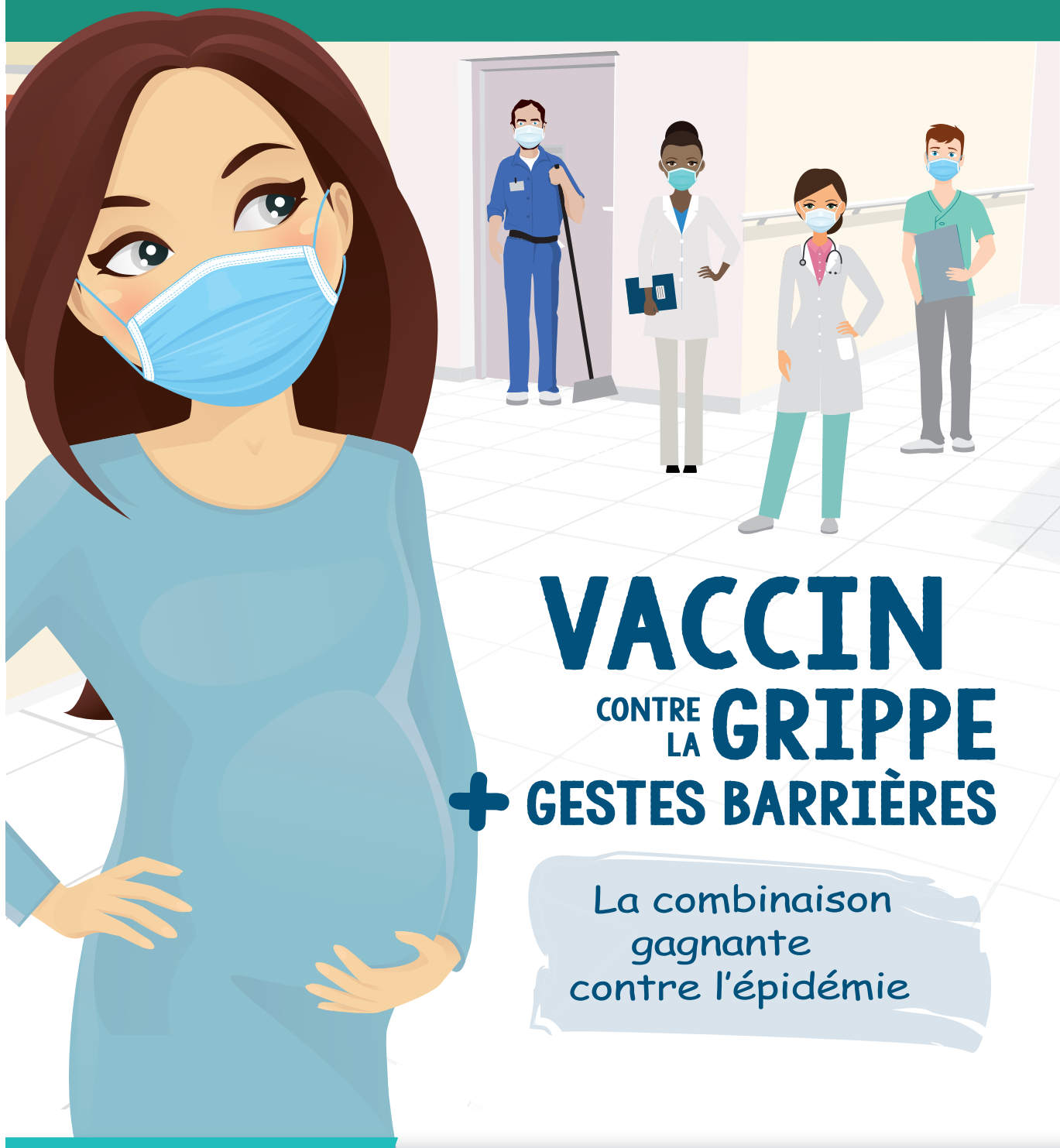


LA GRIPPE TUE 10 000 À 15 000 PERSONNES PAR AN EN FRANCE



VACCIN
CONTRE
LA **GRIPPE**
+ GESTES BARRIÈRES

La combinaison
gagnante
contre l'épidémie

POUR EN SAVOIR PLUS
www.hauts-de-france.ars.sante.fr