



FEMAS
Hauts-de-France

LES ENJEUX DE LA COMMUNICATION EN PRATIQUE

MISSION
SUPER POSSIBLE

18 novembre 2022

L'Équipe



VICTORINE FONGUEUSE

Infirmière déléguée
à la santé publique Asalée
MSP de l'Avre (80)



CLAIRE DEHAY

Orthophoniste,
Gérante MSP de Lens (62)



MÉLISSA PERRAUD

Chargée de communication
FEMAS HDF

SOMMAIRE

- Icebreaker
- Communication globale & externe
- Communication interne
 - Objectif de bien vivre ensemble
 - Développer une dynamique collective
 - Modèle d'intégration d'un individu dans le collectif
 - Inclusion / Contrôle / Ouverture
 - Objectif de participation renforcée du patient
 - Connaissance partagée
 - Patients = membres
 - Accès aux informations et personnes
 - Objectif de progression
 - Auto-diagnostic
 - Suivi des progrès
 - Points collectifs courts
- Q&R



ICEBREAKER

pour un démarrage de réunion
original et captivant



AVANTAGES ?

01

BRISER LA GLACE

02

DYNAMISER

03

**RENFORCER LA
COHÉSION**

04

SE DÉTENDRE

Rejoindre le jeu à l'adresse www.kahoot.it
ou avec l'application Kahoot!

Code PIN du jeu :

427 2070



QUIZ COMMUNICATION



**OBJECTIF :
LE BIEN VIVRE
ENSEMBLE**

**ACTION + COMMUNICATION
=
EFFICACITÉ**



**ENJEU ESSENTIEL
DE LA COMMUNICATION EN MSP :**

Le développement de la
dynamique collective



MODÈLE D'INTÉGRATION D'UN INDIVIDU DANS UN COLLECTIF

Issu des travaux d'un psychologue américain, William Carl SCHUTZ

Cet auteur s'appuie sur deux concepts :

- le besoin de relations interpersonnelles
- l'estime de soi

Il montre que le niveau d'humanité et de confiance entre les individus conditionne autant leur santé mentale et physique que le niveau de productivité du collectif

Ce modèle repose sur 3 phases :

01

L'INCLUSION

02

LE CONTRÔLE

03

L'OUVERTURE

L'INCLUSION



**BESOIN
D'ATTENTION**



**APPARTENANCE À
UN GROUPE**



**CONTACTS AVEC
D'AUTRES
PERSONNES**

OUTILS QUI FAVORISENT CETTE INCLUSION :

Le projet de santé
Les réunions
Les formations
La prévention



LE CONTRÔLE

LE CONTRÔLE c'est notre besoin personnel :



**DE CONTRÔLE SUR
LES AUTRES**



**D'INFLUENCE
SUR UNE
SITUATION**



**DE PARTICIPATION
AUX DÉCISIONS**

Pour faciliter le contrôle, il est important de **clarifier les rôles et les responsabilités, et valoriser les complémentarités.**

OUTILS À DISPOSITION :

Les Protocoles
Le partage des pratiques
Les RCP
Les espaces de discussion



L'OUVERTURE

L'OUVERTURE correspond à notre besoin :



**DE RÉVÉLATION DE
SOI AUX AUTRES**



D'AUTHENTICITÉ



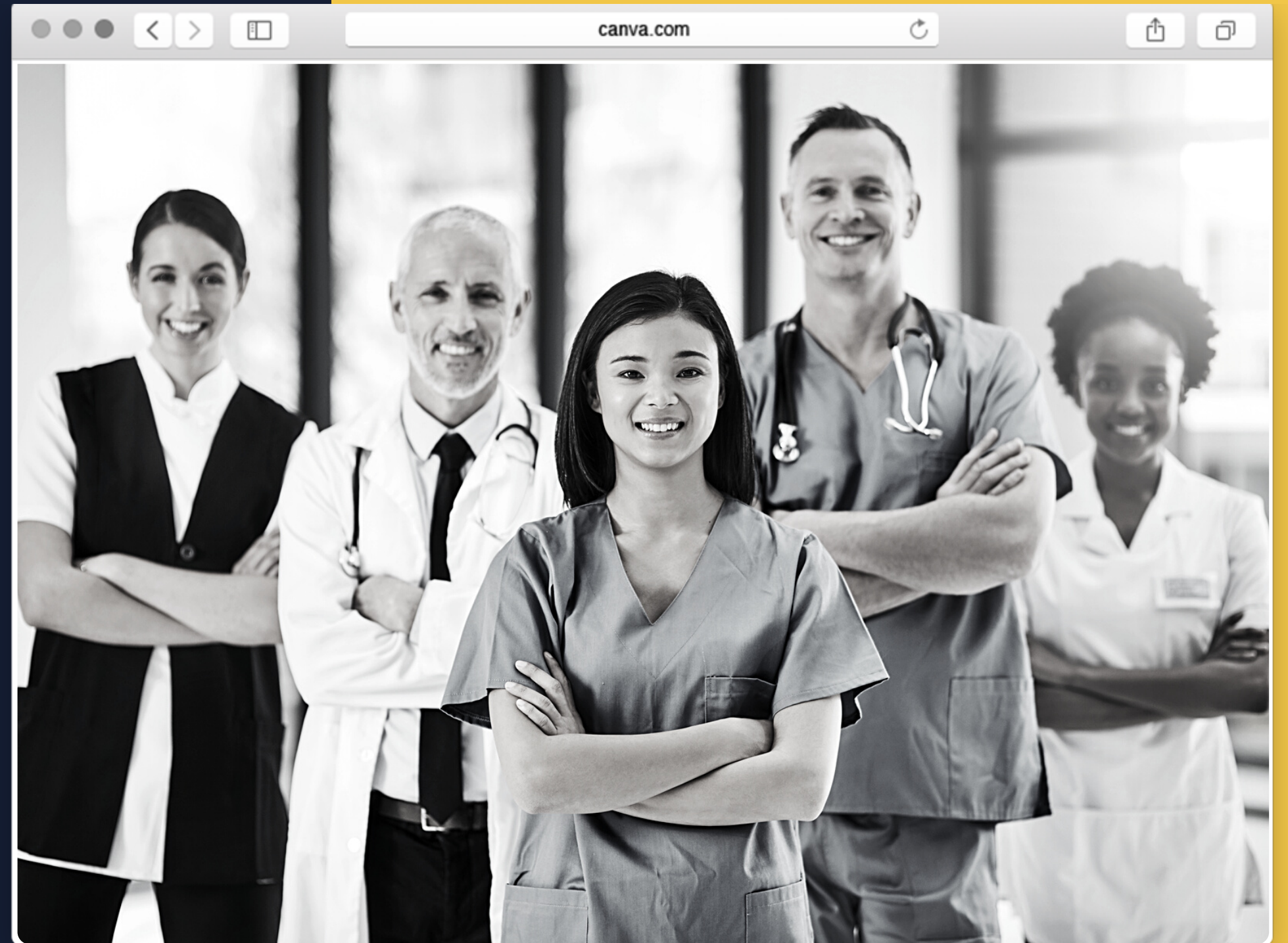
**DE CONSTRUCTION
DE LIENS
PROFONDS SUR LE
PLAN HUMAIN**

Pour faciliter l'ouverture, il est nécessaire d'apporter une attention particulière à la **communication** qui doit être **transparente, sincère**. Cela passe par **une attitude au quotidien** incarnée par chacun, et des **temps de socialisations informels**.

EXEMPLES D'OUTILS :

Les soirées
Les afterworks
Les photos, vidéos...

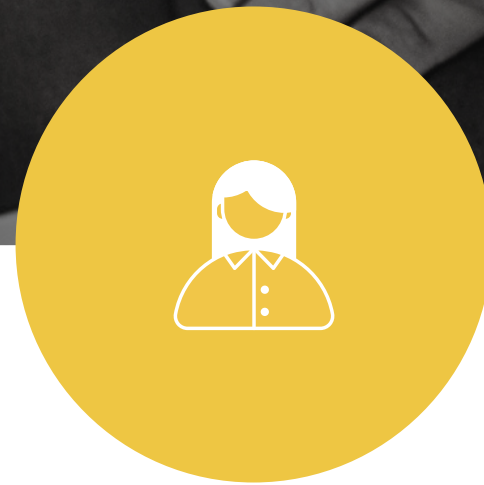
OBJECTIF : PARTICIPATION DU PATIENT



PARTICIPATION RENFORCÉE DU PATIENT



**Connaissance partagée de
son territoire et des patients
qui le peuplent**



**Patients vrais membres de
l'équipe pour ce qui les
concerne**

Questionnaires de satisfaction
Ateliers ETP



**Accès aux informations et
aux personnes**

Site internet
Réseaux sociaux

**OBJECTIF :
PROGRESSION**



**MISSION
SUPER POSSIBLE**

OBJECTIF DE PROGRESSION



AUTO-DIAGNOSTIC

Echelles de maturité
Espaces de discussion



SUIVRE DES PROGRÈS PRIORISÉS

Ciblage 2 ou 4 priorités de progrès
pour l'année à venir



POINTS COLLECTIFS COURTS

Feed backs

ESPACE D'ÉCHANGES CONNECTÉS : SLACK





FEMAS
Hauts-de-France

MERCI !

131916



ABONNEZ-VOUS !



03 28 48 16 12



contact@femas-hdf.fr



www.femas-hdf.fr



FEMAS Hauts-de-France



femashdf



Femas Hauts-de-France

