

Famille Hépatite A

« Image : pikuperstar - Freepik »



Transmission

Le virus de l'hépatite A se transmet le plus souvent par :

- La consommation d'eau ou d'aliments contaminés par les matières fécales d'une personne infectée
- Les mains d'une personne infectée



Une personne contaminée par le virus de l'hépatite A peut transmettre le virus, qu'elle présente ou non des symptômes.

Famille Hépatite A

« Image : bgrfx - Freepik »



Symptômes

Chez les personnes infectées, l'hépatite A peut se manifester par :

- Une fièvre
- Une sensation de malaise
- Une perte d'appétit
- Des diarrhées
- Des nausées
- Des douleurs abdominales
- Des urines foncées
- Une coloration jaune de la peau et des yeux



La majorité des enfants âgés de moins de 6 ans ont peu ou pas de symptômes à l'inverse des enfants plus âgés et des adultes chez qui les symptômes sont fréquents.

Famille Hépatite A

« Image : pch.vector - Freepik »



Personnes à risque

Les personnes les plus à risque de contracter une hépatite A sont :

- Les voyageurs se rendant dans des pays à moyen et haut risque d'hépatite A
- Les consommateurs de drogues par injections et inhalations
- Les hommes ayant des relations sexuelles avec des hommes



Toute personne n'ayant jamais été vaccinée ou infectée antérieurement peut être infectée par le virus de l'hépatite A.

Famille Hépatite A

« Image : vectorjace - Freepik »



Diagnostic

Le diagnostic de l'hépatite A repose sur :

- Une analyse de sang
- Un test de type RT-PCR



Il n'existe pas de traitement spécifique contre l'hépatite A.

Famille Hépatite A

« Image : Freepik »



Prévention

La prévention de l'hépatite A repose essentiellement sur :

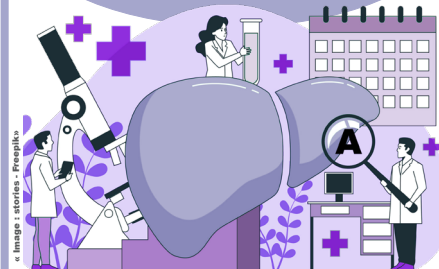
- La vaccination
- Le lavage des mains



La vaccination contre l'hépatite A est particulièrement efficace et bien tolérée. Elle confère une protection pendant une durée de 10 à 20 ans.

Famille Hépatite A

« Image : stories - Freepik »



Info ou intoxic

L'hépatite A est une infection sexuellement transmissible (IST) !

- Intox ! L'hépatite A n'est pas une infection sexuellement transmissible. Cependant, le virus de l'hépatite A peut se transmettre lors de relations sexuelles orales-anales.



Environ 40% des infections ont lieu au cours d'un séjour dans un pays où l'hépatite A est fréquente (en Afrique, Asie, Amérique latine et au Moyen-Orient).

Famille Hépatite B

« Image : pikisuperstar - Freepik »



Transmission

Le virus de l'hépatite B se transmet le plus souvent en cas de :

- Relations sexuelles non protégées avec une personne infectée
- Contact direct ou indirect avec du sang infecté



L'hépatite B est une infection sexuellement transmissible (IST).

Famille Hépatite B

« Image : bgrtk - Freepik »



Symptômes

Chez les personnes infectées, l'hépatite B peut se manifester par :

- Une fatigue
- Une absence de symptômes
- Une perte d'appétit
- Des douleurs abdominales
- Des nausées
- Une coloration jaune de la peau et des yeux
- Des vomissements



Plus rarement, le virus de l'hépatite B peut aussi provoquer une infection chronique du foie, susceptible d'évoluer vers une cirrhose voire un cancer du foie.

Famille Hépatite B

« Image : pchvector - Freepik »



Personnes à risque

Les personnes les plus à risque de contracter une hépatite B sont :

- Les voyageurs se rendant dans des pays à moyen et haut risque d'hépatite B
- Les personnes ayant des relations sexuelles non protégées
- Les nouveau-nés de mères infectées
- Les personnes ayant des relations sexuelles avec des partenaires multiples
- Les consommateurs de drogues



Ce sont les enfants infectés par le virus de l'hépatite B avant l'âge de 6 ans qui risquent le plus de développer une infection chronique.

Famille Hépatite B

« Image : vectorjuice - Freepik »



Diagnostic

Le diagnostic de l'hépatite B repose sur :

- Une analyse de sang



Le dépistage de l'hépatite B est obligatoire pour les donneurs de sang et les femmes enceintes.

Famille Hépatite B

« Image : Freepik »



Prévention

La prévention de l'hépatite B repose essentiellement sur :

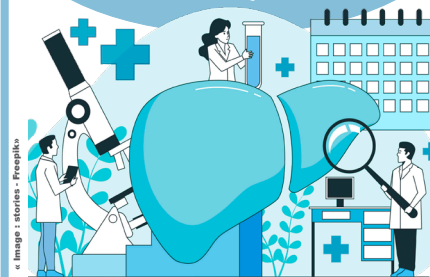
- La vaccination
- L'usage systématique de préservatifs
- L'absence d'échange du matériel en cas de consommation de drogues
- L'absence de partage des objets d'hygiène personnels pouvant être source de coupure et de saignement (rasoirs, coupes ongles...)



La vaccination protège contre seulement deux infections sexuellement transmissibles (IST) : l'hépatite B et l'infection à papillomavirus (HPV).

Famille Hépatite B

« Image : stories - Freepik »



Info ou intox

Le vaccin contre l'hépatite B augmente le risque de sclérose en plaques !

- Intox ! De nombreuses études réalisées sur le sujet n'ont jamais fait apparaître de lien de causalité entre l'apparition de la sclérose en plaques et la vaccination contre l'hépatite B.



Le virus de l'hépatite B (VHB) est un virus bien plus contagieux que le VIH.

Famille Hépatite C



Transmission

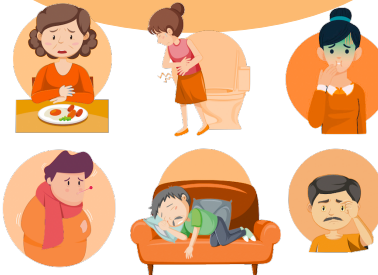
Le virus de l'hépatite C se transmet le plus souvent par :

- Contact direct ou indirect avec du sang infecté



La principale voie de contamination actuelle passe par le partage de matériel entre usagers de drogues (seringue, compresse...).

Famille Hépatite C



Symptômes

Chez les personnes infectées, l'hépatite C peut se manifester par :

- Une absence de symptômes
- Une fatigue
- Une coloration jaune de la peau et des yeux



Dans 90% des cas, l'hépatite C passe inaperçue car les symptômes sont absents ou peu évocateurs.

Famille Hépatite C



Personnes à risque

Les personnes les plus à risque de contracter une hépatite C sont :

- Les consommateurs de drogues
- Les hommes séropositifs pour le VIH et ayant des relations sexuelles avec des hommes



Environ 30% des usagers de drogues injectables sont porteurs d'une hépatite C chronique.

Famille Hépatite C



Diagnostic

Le diagnostic de l'hépatite C repose sur :

- Des examens sanguins
- Le dépistage de l'hépatite C



Avec les traitements les plus récents 99% des patients guérissent en 8 à 16 semaines.

Famille Hépatite C



Prévention

La prévention de l'hépatite C repose essentiellement sur :

- L'absence de partage des objets d'hygiène personnels pouvant être source de coupure et de saignement (rasoir, coupe-ongles...)
- Le dépistage obligatoire des donneurs de sang
- L'absence d'échange du matériel en cas de consommation de drogues



Une personne sur trois ignore qu'elle est infectée par le virus de l'hépatite C (VHC).

Famille Hépatite C



Info ou intox

L'hépatite C est une cause majeure du cancer du foie !

- Info ! Les virus de l'hépatite B et de l'hépatite C sont la première cause de cancer du foie dans le monde.



Environ 70 à 85% des personnes infectées n'éliminent pas le virus dans les 6 mois qui suivent l'infection et développent une hépatite C chronique.

Famille Hépatite D

« Image : puchvector - Freepik »



Personnes à risque

Les personnes les plus à risque d'être infectées simultanément par l'hépatite B et D sont :

- Les consommateurs de drogues
- Les populations autochtones
- Les personnes hémodialysées
- Les hommes ayant des relations sexuelles avec des hommes.
- Les personnes présentant une infection par le virus de l'hépatite C ou une infection à VIH



Les personnes qui ne sont pas immunisées contre le virus de l'hépatite B sont aussi plus à risque d'être infectées par l'hépatite B et donc l'hépatite D.

Famille Hépatite D

« Image : vectorjuice - Freepik »



Diagnostic

Le diagnostic de l'hépatite D repose sur :

- Une prise de sang



Contre l'hépatite D, il n'existe pas de traitement spécifique efficace.

Famille Hépatite D

« Image : longk - Freepik »



Symptômes

Chez les personnes infectées, l'hépatite D peut se manifester par :

- Une fatigue
- Une absence de symptômes
- Une perte d'appétit
- Des douleurs abdominales
- Des nausées
- Une coloration jaune de la peau et des yeux
- Des vomissements



Chez les personnes infectées, l'hépatite D et B se manifestent de la même manière.

Famille Hépatite D

« Image : pikisuperstar - Freepik »



Transmission

Le virus de l'hépatite D se transmet le plus souvent par :

- Relations sexuelles non protégées avec une personne infectée
- Contact direct ou indirect avec du sang infecté



Les voies de transmission sont les mêmes pour le virus de l'hépatite D (VHD) et pour le virus de l'hépatite B (VHB) : voie sexuelle et sanguine.

Famille Hépatite D

« Image : Freepik »



Prévention

La prévention de l'hépatite D repose essentiellement sur :

- L'absence d'échange du matériel en cas de consommation de drogues
- L'absence de partage des objets d'hygiène personnels pouvant être source de coupure et de saignement (rasoir, coupe-ongles...)
- L'usage systématique de préservatifs
- La vaccination contre l'hépatite B



Contre le virus de l'hépatite D, il n'existe à l'heure actuelle aucun vaccin spécifique mais la vaccination contre l'hépatite B protège de l'hépatite D.

Famille Hépatite D

« Image : stories - Freepik »



Info ou intox

L'hépatite D a besoin de la présence de l'hépatite B pour infecter une personne !

- Info ! Une infection par le virus de l'hépatite D n'est possible que si la personne est déjà infectée par le virus de l'hépatite B ou si elle est infectée en même temps par les deux virus B et D.



La double infection par le virus de l'hépatite D (VHD) et l'hépatite B (VHB) est considérée comme la forme la plus grave d'hépatite virale chronique.

Famille Hépatite E

« Image : pikisuperstar - Freepik »



Transmission

Le virus de l'hépatite E se transmet le plus souvent par :

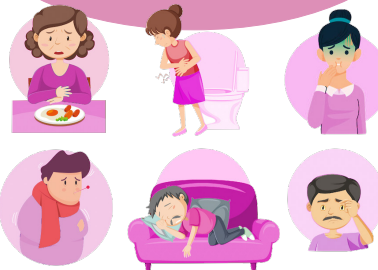
- La consommation de viande provenant d'un animal infecté et notamment de foie de porc cru ou pas assez cuit
- La consommation d'eau ou de fruits et légumes non pelés et crus contaminés par des matières fécales d'origine humaine ou animale
- La consommation de fruits de mer cultivés dans des eaux contaminés



L'hépatite E est une maladie causée par un virus, transmis de l'animal à l'Homme (zoonose).

Famille Hépatite E

« Image : longk - Freepik »



Symptômes

Chez les personnes infectées, l'hépatite E peut se manifester par :

- Une fièvre
- Une absence de symptômes
- Une fatigue
- Des douleurs abdominales
- Des nausées
- Une coloration jaune de la peau et des yeux
- Des vomissements



Ces symptômes durent habituellement de 1 à 6 semaines, toutefois dans 65 à 95% des cas hépatite E est asymptomatique.

Famille Hépatite E

« Image : pch.vector - Freepik »



Personnes à risque

Les personnes les plus à risque de développer une forme grave d'hépatite E sont :

- Les femmes enceintes
- Les personnes immunodéprimées
- Les personnes atteintes d'une maladie du foie chronique



«A savoir»
Pour ces personnes, il est déconseillé de consommer les produits les plus à risque, même cuits. C'est à dire les produits à base de foie cru de porc et les produits à base de sanglier ou de cerf.

Famille Hépatite E

« Image : Freepik »



Prévention

La prévention de l'hépatite E repose essentiellement sur :

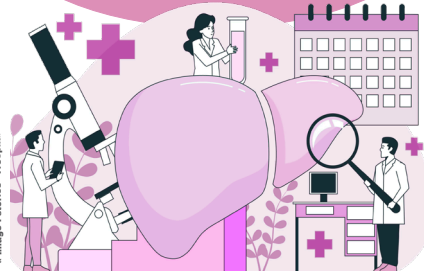
- Le nettoyage des ustensiles et surfaces après manipulation de produits à base de foie de porc cru, de viande de sanglier et de cerf
- La cuisson à coeur des aliments destinés à être consommés cuits
- La non-consommation d'eau non traitée (puits, source...)
- Le lavage des mains



En règle générale, il est recommandé de respecter les consignes de cuisson et de consommation indiquées sur l'étiquette des produits.

Famille Hépatite E

« Image : stories - Freepik »



Info ou intoxic

Dans le monde, l'hépatite E touche chaque année plus de 20 millions de personnes !

- Info ! Chaque année, on estime à plus de 20 millions le nombre de personnes infectées par l'hépatite E dont 3,3 millions de cas symptomatiques.



L'hépatite E est présente dans le monde entier, mais c'est en Asie orientale et en Asie du Sud qu'elle est la plus fréquente.

Famille Hépatite E

« Image : vectorjuice - Freepik »



Diagnostic

Le diagnostic de l'hépatite E repose sur :

- Une prise de sang
- Un test de type RT-PCR



Actuellement, il n'existe pas de traitement spécifique contre l'hépatite E qui guérit seule dans la très grande majorité des cas.

Famille Hépatite G

« Image : pikisuperstar - Freepik »



Transmission

Le virus de l'hépatite G se transmet le plus souvent par :

- Contact direct ou indirect avec du sang infecté



La voie de transmission est la même pour le virus de l'hépatite G (VHG) et pour le virus de l'hépatite C (VHC) : voie sanguine.

Famille Hépatite G

« Image : brgfx - Freepik »



Symptômes

Chez les personnes infectées, l'hépatite G peut se manifester par :

- Une absence de symptômes dans la très grande majorité des cas



Contrairement aux autres virus de l'hépatite, dans la très grande majorité des cas, le virus de l'hépatite G (VHG) ne cause pas de symptômes.

Famille Hépatite G

« Image : pch.vector - Freepik »



Personnes à risque

Les personnes les plus à risque de développer une forme grave d'hépatite G sont :

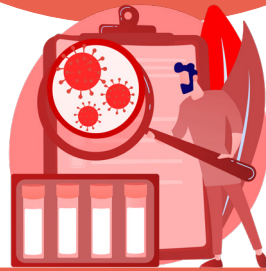
- Les consommateurs de drogues
- Les personnes transfusées



La proportion de personnes porteuses se situe entre 2 et 5%.

Famille Hépatite G

« Image : vectorjice - Freepik »



Diagnostic

Le diagnostic de l'hépatite G repose sur :

- Un test PCR



Actuellement, il n'existe pas de traitement spécifique contre l'hépatite G.

Famille Hépatite G

« Image : Freepik »



Prévention

La prévention de l'hépatite G repose essentiellement sur :

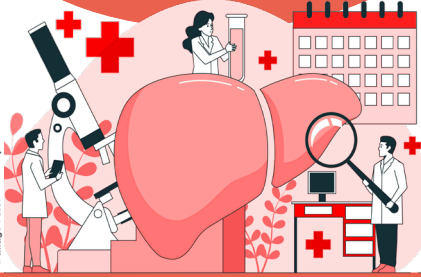
- L'absence d'échange du matériel en cas de consommation de drogues
- L'absence de partage des objets d'hygiène personnels pouvant être source de coupure et de saignement (rasoir, coupe-ongles...)



La majorité des personnes infectées éliminent le virus de l'hépatite G (VHG) dans les premières années qui suivent l'infection mais le VHG peut persister longtemps dans le sang, des mois, voire des années.

Famille Hépatite G

« Image : stories - Freepik »



Info ou intox

Les personnes infectées par l'hépatite G sont souvent co-infectées par d'autres virus !

- Info ! Les personnes infectées par le virus de l'hépatite G sont souvent co-infectées par d'autres virus, comme le virus de l'hépatite C, le virus de l'hépatite B et le virus de l'immunodéficience humaine (VIH).



Actuellement, il n'y a aucune preuve que l'hépatite G cause de graves maladies du foie, quel que soit l'âge.



Jeu de 6 familles

À la découverte des hépatites

Hépatite D

Transmission

se D se transmet le plus souvent par :
 - les non protégées avec une personne infectée
 - le contact avec du sang infecté

à voies de transmission sont les mêmes pour
 le virus de l'hépatite D (VHD) et pour le virus de
 l'hépatite B (VHB) : voie sexuelle et sanguine

Famille Hépatite C

Info ou intox

C'est une cause majeure de cancer
 du foie et de l'hépatite B et de l'hépatite
 C est une cause majeure de cancer
 du foie dans le monde

chez 70 à 85% des personnes
 infectées par le virus
 l'immunité se développe

Famille Hépatite E

Symptômes

Chez les personnes infectées, l'hépatite E peut se manifester par :

Une fièvre	Une absence de symptômes
Une fatigue	Des douleurs abdominales
Des nausées	Une coloration jaunâtre de la peau et des yeux
Des vomissements	

Des symptômes durent habituellement de 1 à
 6 semaines, disparaissent dans 45 à 60% des cas
 d'hépatite E est asymptomatique

Jeu de 6 familles
À la découverte des hépatites

Pour en savoir plus sur les hépatites,
 rendez-vous sur les sites d'informations suivants :

- <https://www.santepubliquefrance.fr/maladies-et-traumatismes/hepatites-virales>
- <https://www.who.int/topics/hepatitis/fr/>
- <https://www.aides.org/dossier/b-c-d-e-une-hepatite-cest-quoi>

Jeu de 6 familles
À la découverte des hépatites

©2021 Eloïse Stoelin - FEMAS Hauts-de-France

FEMAS Hauts-de-France
 20 avenue de la bergerie
 59114 Steenvoorde
 03.28.48.16.12 - contact@femas-hdf.fr

Important à lire




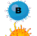

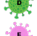
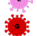

Dès 16 ans



De 2 à 6 joueurs



Contenu : 38 cartes, 6 familles :

- famille hépatite A 
- famille hépatite B 
- famille hépatite C 
- famille hépatite D 
- famille hépatite E 
- famille hépatite G 



Particularité de ce jeu :

Dans ce jeu, une famille est composée non pas de personnages familiaux (le père, la grand-mère, la fille...) mais de

6 thèmes:
1- transmission, 2- symptômes,
3- personnes à risques, 4- diagnostic,
5- prévention, 6- info ou intox

Règle du jeu

Le but du jeu : obtenir le maximum de familles complètes

Après avoir bien mélangé l'ensemble des cartes, distribuer 7 cartes par joueur face cachée.

Le reste des cartes constitue la pioche.

Ensuite, les joueurs regroupent leurs cartes par famille. S'ils peuvent dès le début réunir une famille, ils la posent devant eux.

Pour commencer, le premier joueur demande au joueur de son choix une carte pour compléter l'une de ses familles.

Attention ! il doit avoir au moins une carte de cette famille.

S'il obtient cette carte, il peut redemander une autre carte au joueur de son choix, et ainsi de suite.

S'il ne l'obtient pas, il pioche et ne continue à interroger ses camarades de jeu que s'il pioche la carte demandée.

Sinon c'est au joueur suivant de demander une carte au joueur de son choix.

Remarque ! Lorsqu'un joueur possède une famille complète (6 cartes), il la dépose devant lui et peut continuer à jouer.

Le gagnant est celui qui détient le plus grand nombre de familles complètes.